

INSTALLATIONSGUIDE

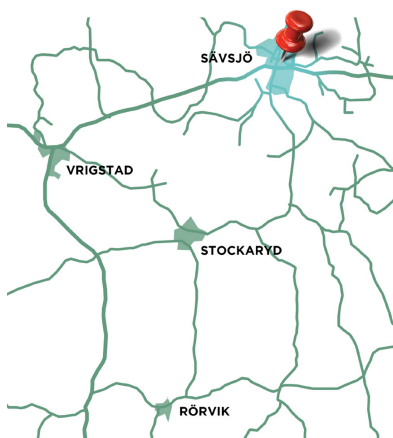
FÖR INTERNET- OCH TV-ANSLUTNING



SAVMAN – DIN LOKALA LEVERANTÖR AV BREDBANDSTJÄNSTER

SAVMAN AB bildades år 2001 och är sedan 2003 ett helägt kommunalt bolag i Sävsjö. Vårt fokus och mål är att kunna erbjuda alla invånare ett bra och stabilt bredband med lokal närvaro.

Vi bygger **fibernet** i hela Sävsjö kommun. Det ger dig tillgång till en mängd olika tjänster, till exempel **internet**, **TV** och **telefoni**.



Behöver du mer information?
Kontakta oss!

Postadress:
SAVMAN AB, 576 80 Sävsjö

Besöksadress:
Storgatan 18, 576 31 Sävsjö

Tel: 0382-18 18 00
Epost: info@savman.se

www.savman.se

Plats att anteckna dina frågor:

FAKTA OM TJÄNSTERNA OCH UTRUSTNINGEN

Fiberterminalen är din anslutning till den digitala världen. Den kvalitetssäkrar och ansluter dig till dina digitala tjänster.

Nätverkskabel, kallas ofta för TP-kabel, är det snabbaste och stabilaste sättet att koppla samman ditt hemnätverk.

En **router** fördelar Internetsignalen mellan dina datorer, surfplattor och smartphones. De flesta routrar har även inbyggt trådlöst nätverk så du kan ansluta dina enheter utan nätverkskabel. Tänk på att ett trådlöst nätverk sällan ger samma prestanda som när du använder nätverkskablar. **Routern ingår inte i din beställning från SAYMAN, utan du kan själv välja mellan de modeller för bredband som finns på marknaden.**

IPTV sprids från fiberterminalen med nätverkskabel till din TV-mottagare. Oftast behövs även en TV-box som tillhandahålls av IPTV-leverantören.

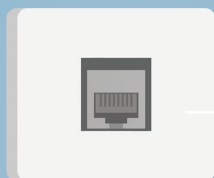
En **TV-box** kopplas in mellan fiberterminal och TV-mottagare, vanligen med en HDMI-kabel.

HDMI-kabel används vanligen för att koppla en TV-box till TV-mottagare.

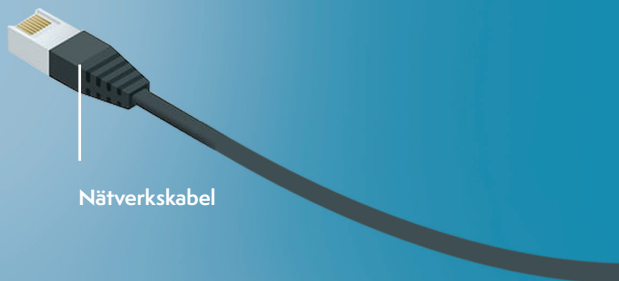


VILKEN TYP AV ANSLUTNING HAR DU?

Nätverksuttag i lägenhet:



Nätverksuttag för anslutning av router, dator mm.



Nätverkskabel

Fiberterminal i villa eller lägenhet:

Statuslampor

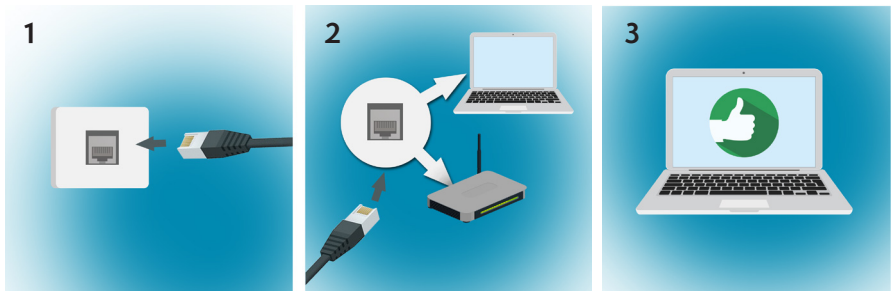


Kontakt för anslutning av 12V strömadapter

Knapp för att tända och släcka statuslampor

Nätverksuttag för anslutning av router, dator, IPTV-box mm

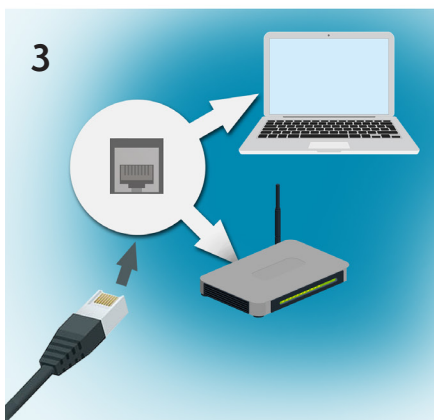
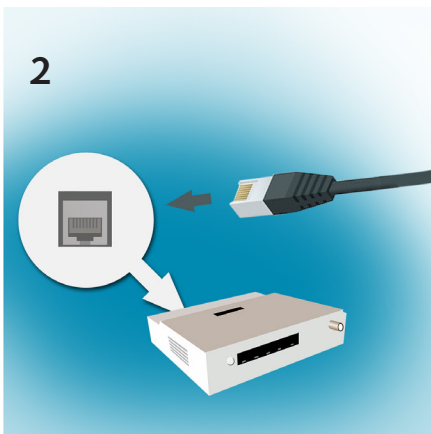
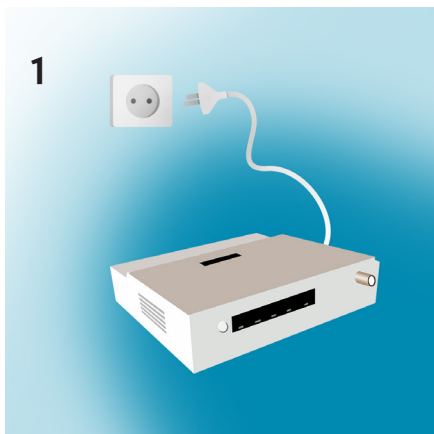
KOM IGÅNG MED INTERNET (NÄTVERKSUTTAG)



Anslutning i lägenhet med nätverksuttag

1. Anslut ena änden av nätverkskabeln till lägenhetens nätverksuttag.
2. Anslut den andra änden av nätverkskabeln till din dator eller din routers WAN-port.
3. Nu kan du surfa.

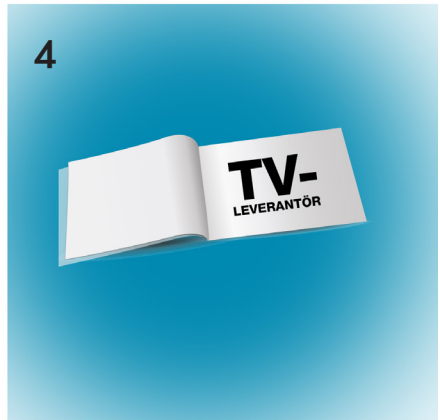
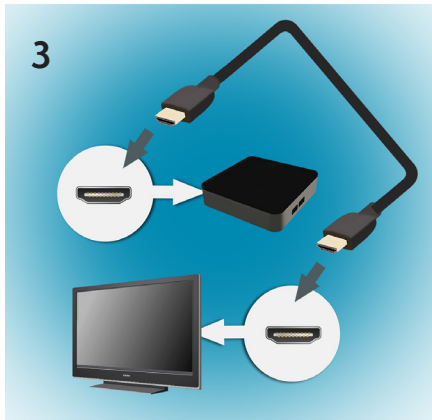
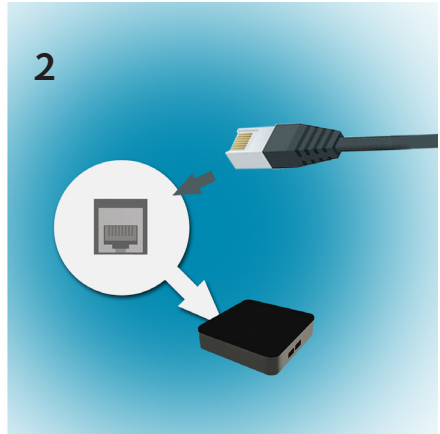
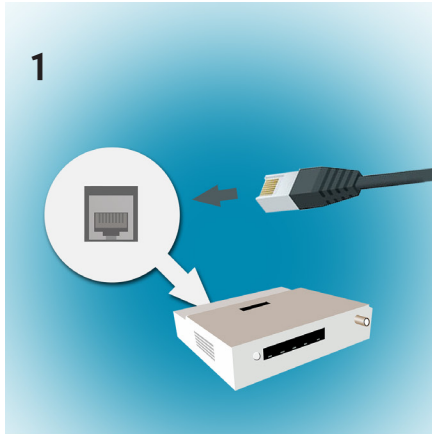
KOM IGÅNG MED INTERNET (FIBERTERMINAL)



Anslutning med fiberterminal i villa och lägenhet

1. Strömsätt fiberterminalen.
2. Anslut ena änden av nätverkskabeln till ett ledigt nätverksuttag i fiberterminalen.
3. Anslut den andra änden av nätverkskabeln till din dator eller din routers WAN-port.
4. Nu kan du surfa.

KOM IGÅNG MED IPTV



Om du har beställt IPTV

1. Anslut din nätverkskabels ena ände till valfritt nätverksuttag i fiberterminalen.
2. Anslut din nätverkskabels andra ände till IPTV-boxens nätverksuttag.
3. IPTV-boxen kopplas till din TV, vanligen med HDMI-kabel.
4. Följ instruktionerna från din leverantör av TV-tjänsten.

